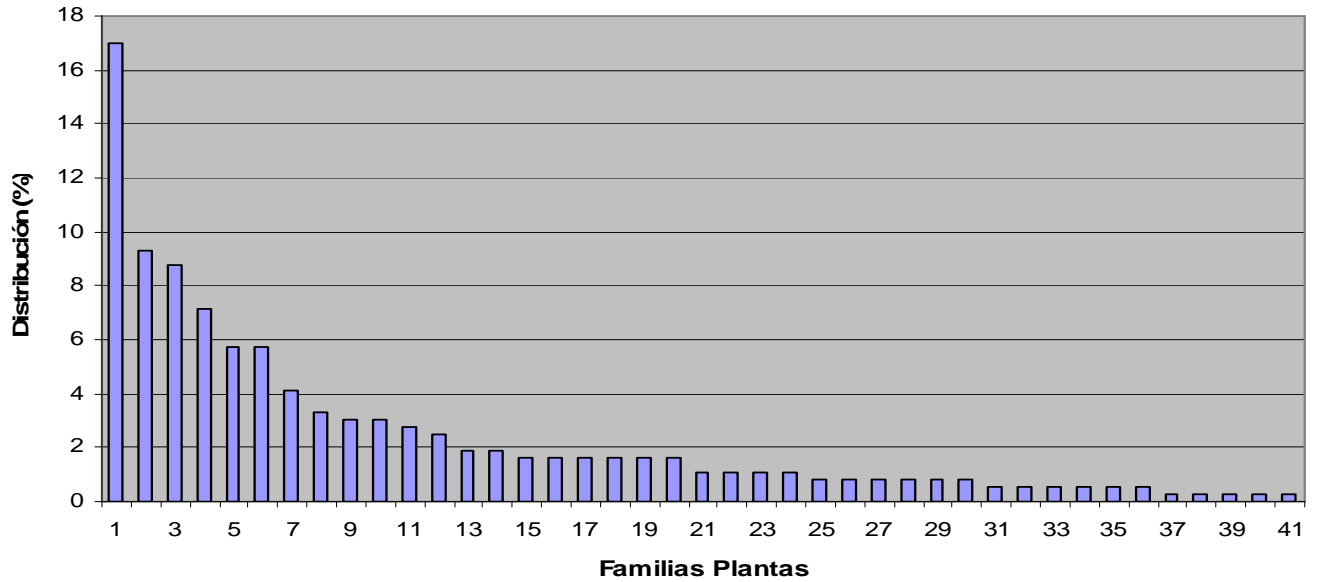
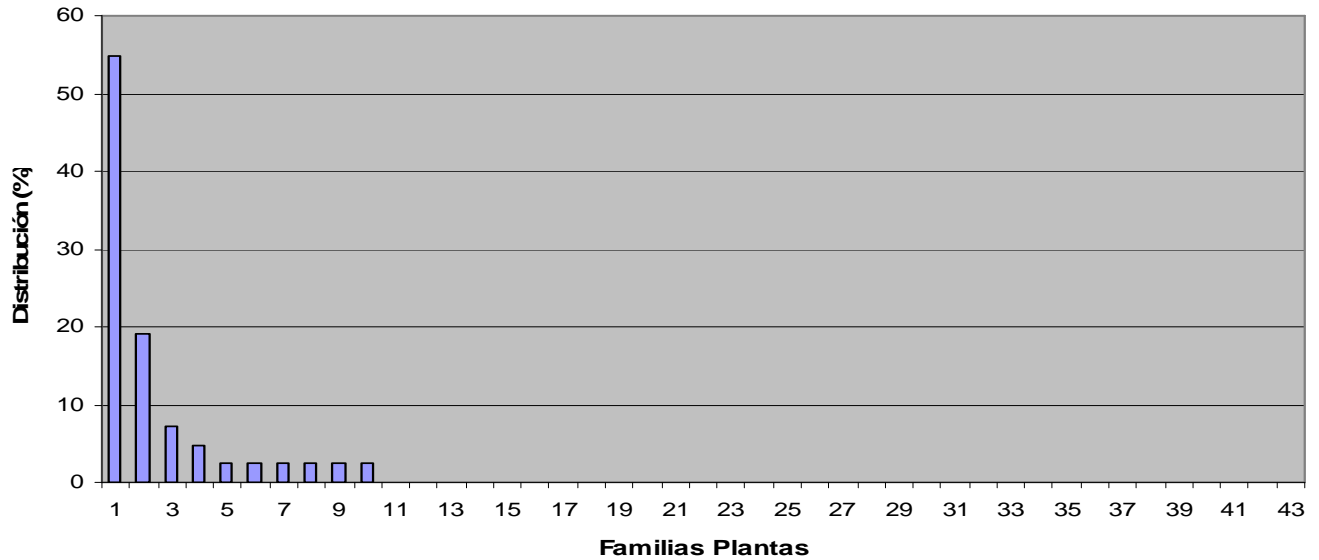


Subfamilia crisomélido: ALTICINAE



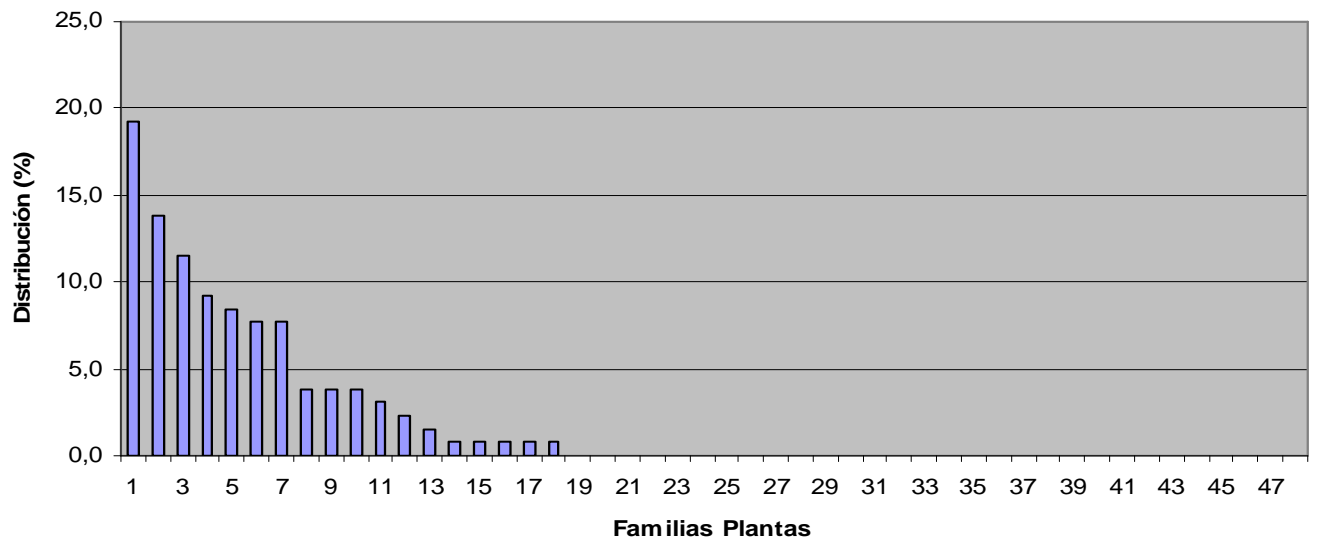
- 1 Brassicaceae (Crucíferas)
- 2 Lamiaceae
- 3 Asteraceae (Compuestas)
- 4 Resedaceae
- 5 Euphorbiaceae
- 6 Boraginaceae
- 7 Poaceae (Gramíneas)
- 8 Scrophulariaceae
- 9 Cyperaceae
- 10 Plantaginaceae
- 11 Salicaceae
- 12 Rosaceae
- 13 Polygonaceae
- 14 Solanaceae
- 15 Juncaceae
- 16 Amaranthaceae
- 17 Fabaceae (Leguminosas)
- 18 Lythraceae
- 19 Onagraceae
- 20 Ericaceae
- 21 Ranunculaceae
- 22 Fagaceae
- 23 Cistaceae
- 24 Malvaceae
- 25 Efedraceae
- 26 Plumbaginaceae
- 27 Betulaceae
- 28 Linaceae
- 29 Convulvulaceae
- 30 Apiaceae (Umbelíferas)
- 31 Vitaceae
- 32 Thymelaceae
- 33 Anacardiaceae
- 34 Primulaceae
- 35 Apocynaceae
- 36 Dipsacaceae
- 37 Iridaceae
- 38 Caryophyllaceae
- 39 Geraniaceae
- 40 Equisetaceae
- 41 Musgos

Subfamilia crisomélido: CASSIDINAE



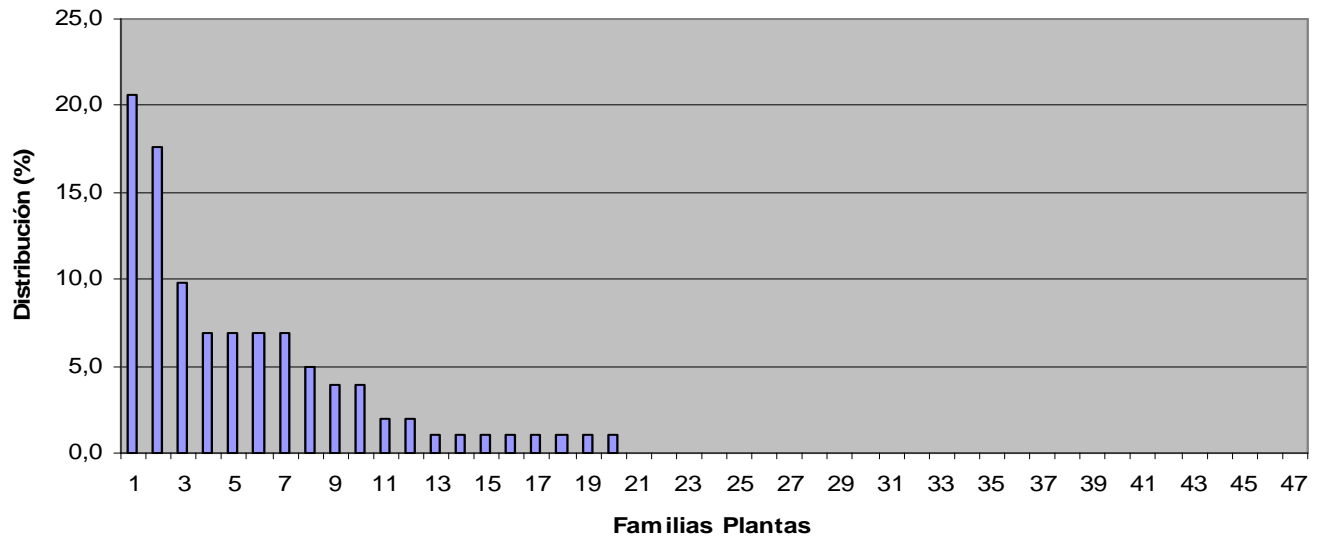
- 1 Asteraceae (Compuestas)
- 2 Caryophyllaceae
- 3 Amaranthaceae
- 4 Convulvulaceae
- 5 Iridaceae
- 6 Cyperaceae
- 7 Sparganiaceae
- 8 Typhaceae
- 9 Urticaceae
- 10 Lamiaceae

Subfamilia crisomélido: CHRYSOMELINAE



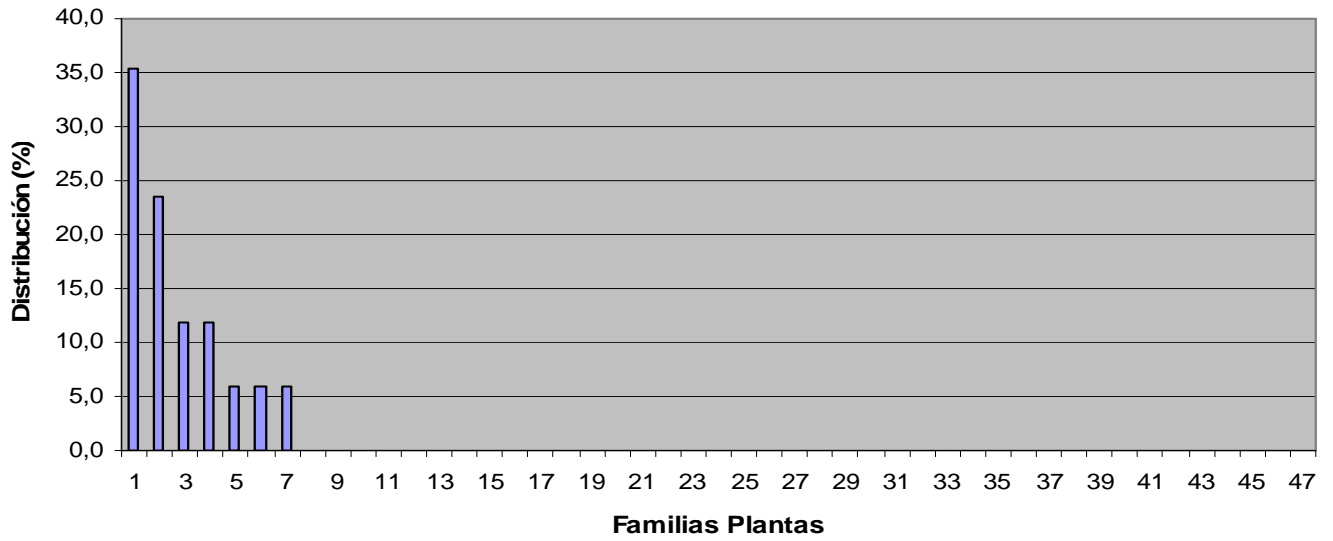
- 1 Asteraceae (Compuestas)
- 2 Lamiaceae
- 3 Salicaceae
- 4 Ranunculaceae
- 5 Apiaceae (Umbelliferas)
- 6 Betulaceae
- 7 Scrophulariaceae
- 8 Fabaceae (Leguminosas)
- 9 Hypericaceae
- 10 Plantaginaceae
- 11 Polygonaceae
- 12 Brassicaceae (Crucíferas)
- 13 Poaceae (Gramíneas)
- 14 Iridaceae
- 15 Rosaceae
- 16 Urticaceae
- 17 Boraginaceae
- 18 Solanaceae

Subfamilia crisomélido: CLYTRINAE



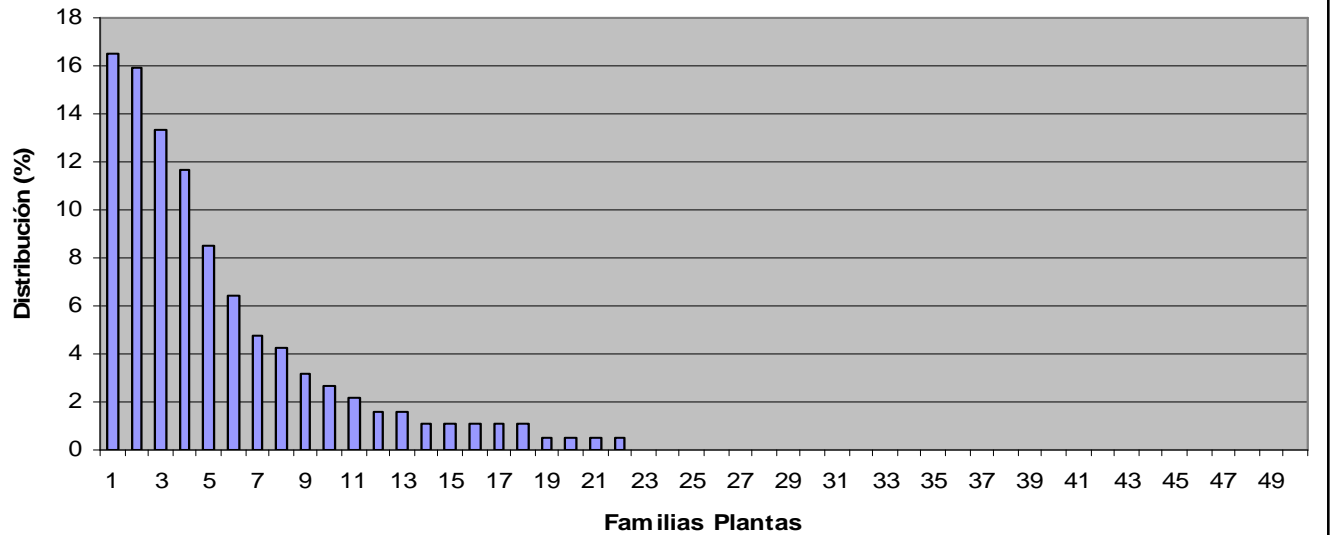
- 1 Fagaceae
- 2 Salicaceae
- 3 Fabaceae (Leguminosas)
- 4 Betulaceae
- 5 Rosaceae
- 6 Apiaceae (Umbelliferas)
- 7 Asteraceae (Compuestas)
- 8 Caryophyllaceae
- 9 Amaranthaceae
- 10 Anacardiaceae
- 11 Poaceae (Gramíneas)
- 12 Polygonaceae
- 13 Cupressaceae
- 14 Vitaceae
- 15 Plumbaginaceae
- 16 Tamaricaceae
- 17 Cistaceae
- 18 Lamiaceae
- 19 Caprifoliaceae
- 20 Araliaceae

Subfamilia crisomélido: CRIOCERINAE



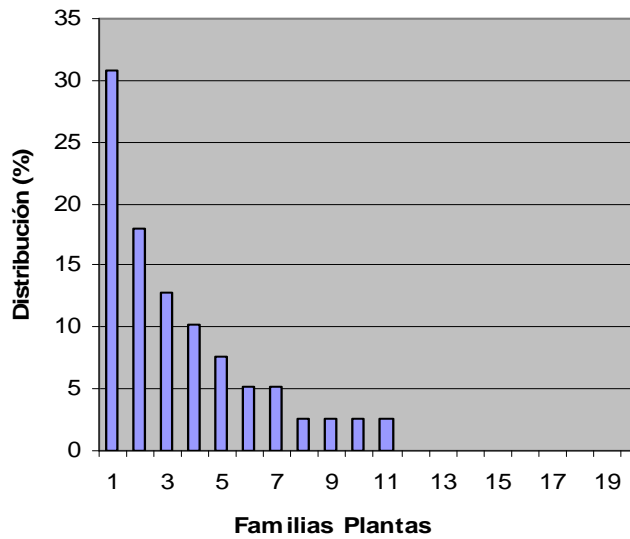
- 1 Poaceae (Gramineas)
- 2 Asparagaceae
- 3 Alliaceae
- 4 Liliaceae
- 5 Polygonaceae
- 6 Brassicaceae (Crucíferas)
- 7 Asteraceae (Compuestas)

Subfamilia crisomélido: CRYPTOCEPHALINAE



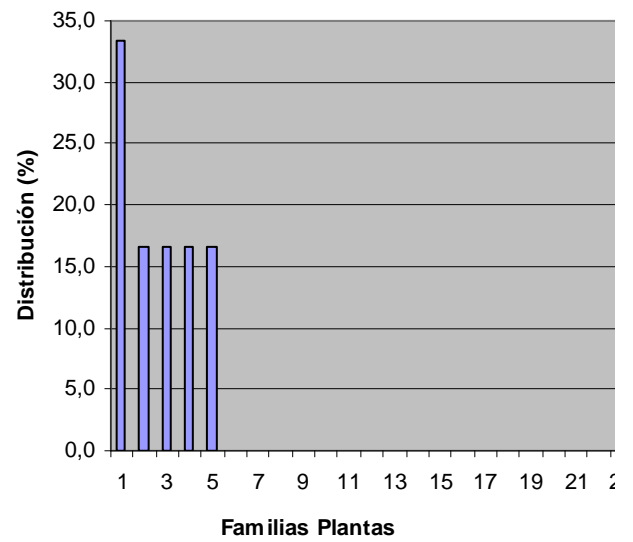
- 1 Salicaceae
- 2 Fagaceae
- 3 Asteraceae (Compuestas)
- 4 Betulaceae
- 5 Fabaceae (Leguminosas)
- 6 Rosaceae
- 7 Ericaceae
- 8 Lamiaceae
- 9 Cistaceae
- 10 Anacardiaceae
- 11 Pinaceae
- 12 Plumbaginaceae
- 13 Hypericaceae
- 14 Ranunculaceae
- 15 Polygonaceae
- 16 Tamaricaceae
- 17 Brassicaceae (Crucíferas)
- 18 Oleaceae
- 19 Amaranthaceae
- 20 Caryophyllaceae
- 21 Sapindaceae
- 22 Apiaceae (Umbellíferas)

Subfamilia crisomélido: DONACIINAE



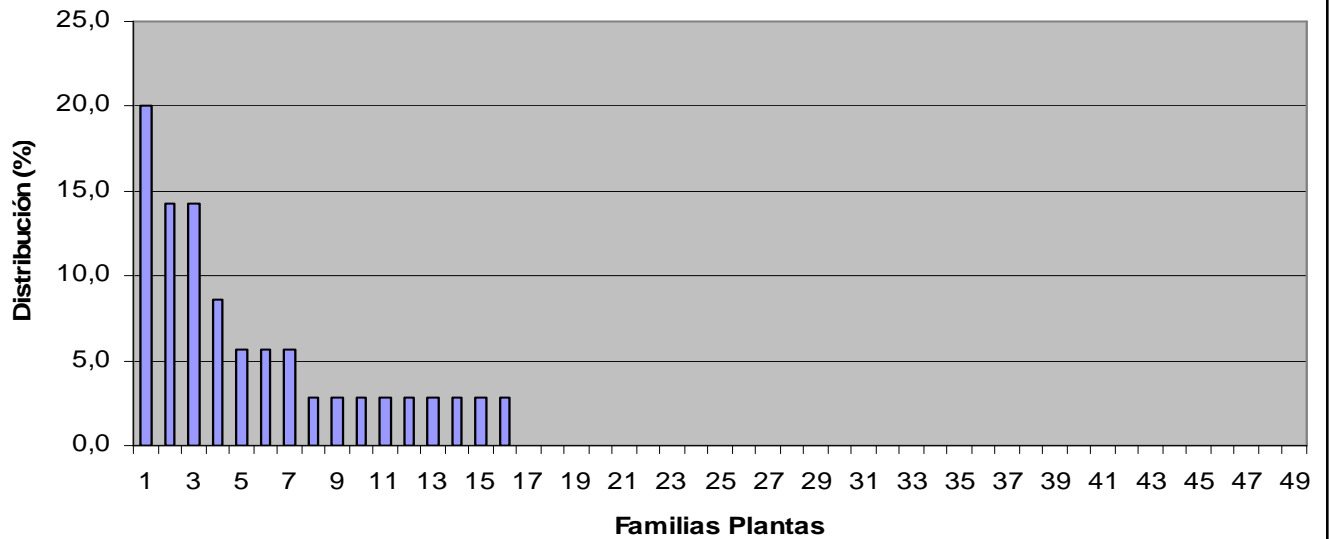
- 1 Cyperaceae
- 2 Sparganiaceae
- 3 Typhaceae
- 4 Poaceae (Gramineas)
- 5 Iridaceae
- 6 Potamogetonaceae
- 7 Ranunculaceae
- 8 Alismataceae
- 9 Asparagaceae
- 10 Juncaceae
- 11 Nymphaeaceae

Subfamilia crisomélido: EUMOLPINAE



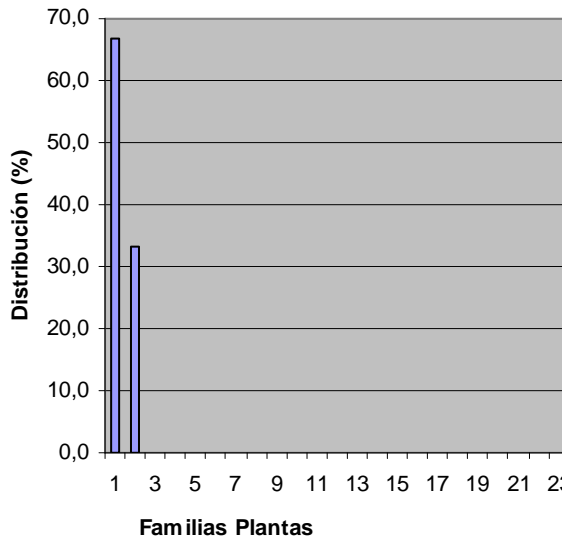
- 1 Lamiaceae
- 2 Vitaceae
- 3 Onagraceae
- 4 Ericaceae
- 5 Apocynaceae

Subfamilia crisomélido: GALERUCINAE



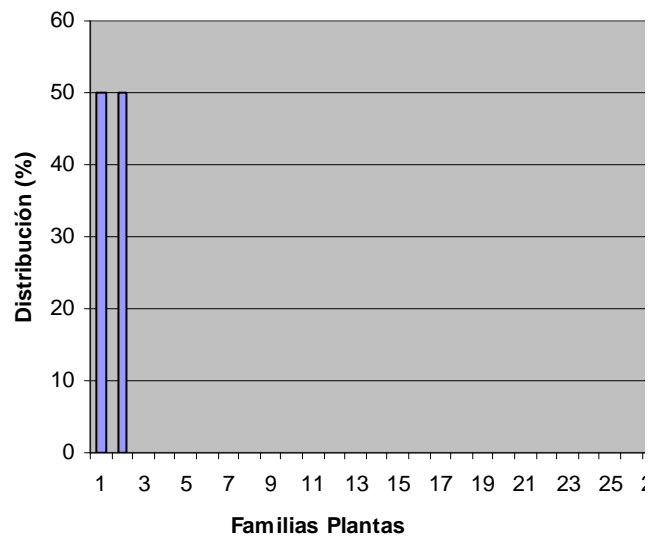
- 1 Salicaceae
- 2 Fabaceae (Leguminosas)
- 3 Betulaceae
- 4 Fagaceae
- 5 Ranunculaceae
- 6 Rosaceae
- 7 Asteraceae (Compuestas)
- 8 Polygonaceae
- 9 Brassicaceae (Crucíferas)
- 10 Ulmaceae
- 11 Lythraceae
- 12 Ericaceae
- 13 Rubiaceae
- 14 Lamiaceae
- 15 Caprifoliaceae
- 16 Apiaceae (Umbelíferas)

Subfamilia crisomélido: HISPINAE



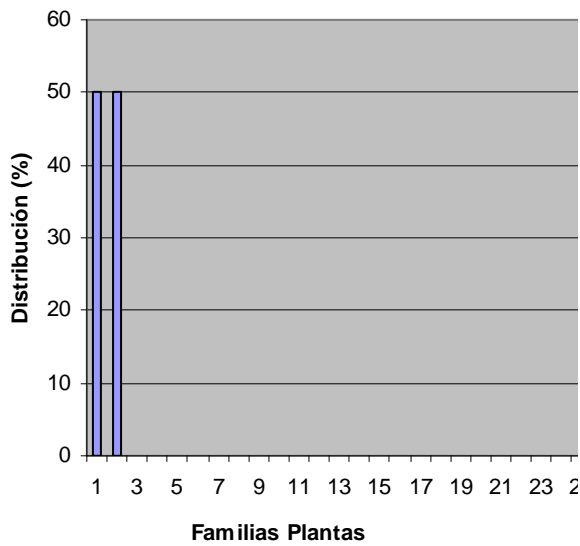
1 Poaceae (Gramineas)
2 Cistaceae

Subfamilia crisomélido: LAMPROSOMATINAE



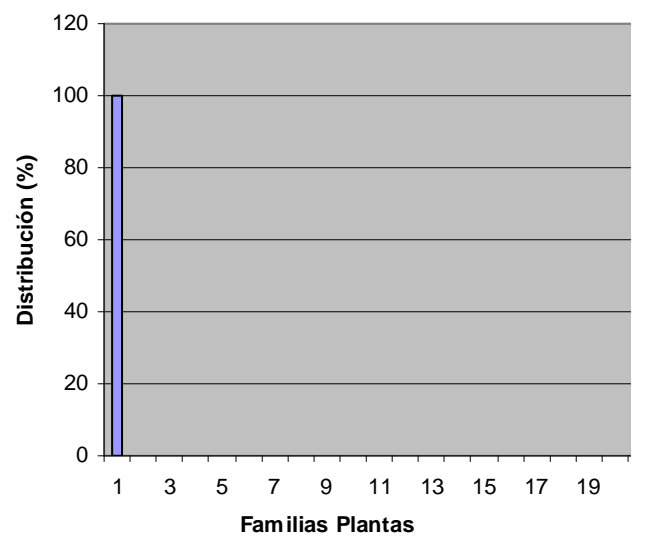
1 Apiaceae (Umbelliferas)
2 Araliaceae

Subfamilia crisomélido: ORSODACNINAE



1 Fagaceae
2 Oleaceae

Subfamilia crisomélido: ZEUGOPHORINAE



1 Salicaceae